



1. Prestatie

- | | | | | |
|---------------------|-----------------------------------------------------------------|-----------|-----------|-----------|
| 1) Meetbereik | : 10-100 ppm | 5-50 ppm | 2-25 ppm | 1-10 ppm |
| Aantal pompslagen | : 0,5 (50mL) | 1 (100mL) | 2 (200mL) | 5 (500mL) |
| 2) Sample tijd | : 1.75 minuten / 1 pompslag | | | |
| 3) Detectielimiet | : 2 ppm (100mL) | | | |
| 4) Houdbaarheid | : 1 jaar (Bewaren: 0-10°C) | | | |
| 5) Werktemperatuur | : 0-40°C | | | |
| 6) Uitlezing | : Direct afleesbaar voor de schaal gekalibreerd voor 1 pompslag | | | |
| 7) Kleurverandering | : Wit → Paars | | | |

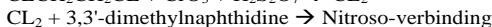
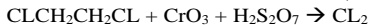
2. RELATIEVE STANDAARD DEVIATIE

RSD-laag : 15% RSD-mid. : 10% RSD-hoog : 10%

3. CHEMISCHE REACTIE

Door ontbinding met een oxidator wordt chloor geproduceerd

Door een reactie met deze chloor en 3,3'-dimethylnaphthidine wordt een nitroso-verbinding geproduceerd



4. CALIBRATIE VAN HET BUISJE

DIFFUSIE BUISJE METHODE

5. INTERFERENTIE EN KRUISGEVOELIGHEID

SUBSTANTIE	INTERFERENTIE	ppm	COEXISTENTIE
Stikstof oxiden	Vergelijkbare verkleuring		Hogere waarden
Halogeneen	Vergelijkbare verkleuring		Hogere waarden
Halogene Koolwaterstoffen	Vergelijkbare verkleuring		Hogere waarden
Hexaan	De nauwkeurigheid van de uitlezing wordt niet beïnvloed	100	Lagere waarden

(NOOT)

5 pompslagen kunnen gebruikt worden om in het bereik van 1-10 ppm te meten met de volgende formule:

Daadwerkelijke concentratie = $1/5 \times$ Uitlezing